

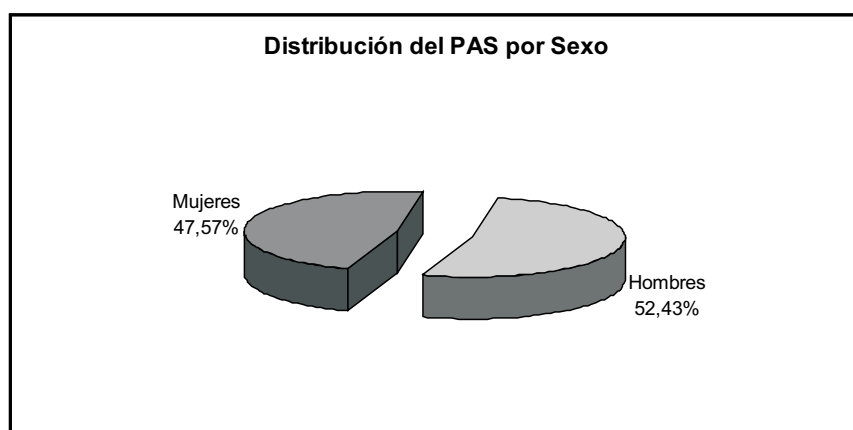
## **RECURSOS HUMANOS 3**

**Personal de administración 2  
y servicios**



Sexo	Datos				
	Funcionarios	Laborales	T.T.L.	TOTAL	%
Hombres	106	254	7	367	48,23
Mujeres	224	168	2	394	51,77
<b>TOTALES</b>	<b>330</b>	<b>422</b>	<b>9</b>	<b>761</b>	<b>100,00</b>

T.L.L.: Técnicos de Taller y Laboratorio



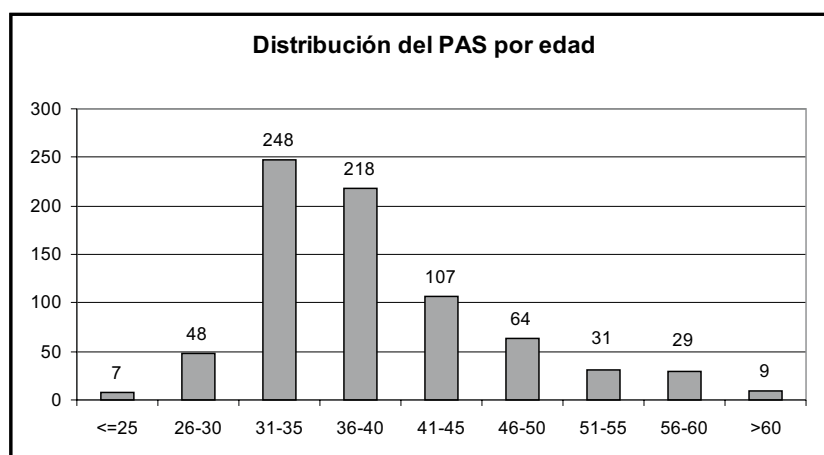
### 3 RECURSOS HUMANOS

#### 2 Personal de administración y servicios

#### 2 Personal de administración y servicios por edad

Edad	Tipo de Personal			TOTAL	
	Funcionario	Laboral	T.T.L.	Nº	%
<=25	1	6	-	7	0,92
26-30	16	32	-	48	6,31
31-35	110	138	-	248	32,59
36-40	105	111	2	218	28,65
41-45	55	49	3	107	14,06
46-50	28	35	1	64	8,41
51-55	7	23	1	31	4,07
56-60	7	20	2	29	3,81
>60	1	8	-	9	1,18
<b>TOTALES</b>	<b>330</b>	<b>422</b>	<b>9</b>	<b>761</b>	<b>100,00</b>

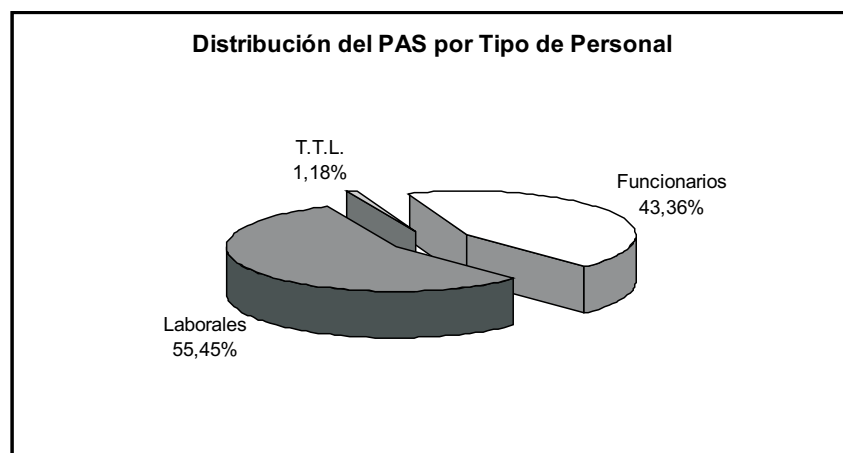
T.L.L.: Técnicos de Taller y Laboratorio



**Personal de administración y servicios por tipo de personal 3**

Tipo de Personal	Datos	
	PAS	%
Funcionarios	330	43,36
Laborales	422	55,45
T.T.L.	9	1,18
<b>TOTALES</b>	<b>761</b>	<b>100,00</b>

T.L.L.: Técnicos de Taller y Laboratorio



### 3 RECURSOS HUMANOS

#### 2 Personal de administración y servicios

#### 4 Funcionarios por nivel, escala y sexo

Nivel	Escala	Sexo		
		Hombres	Mujeres	TOTAL
14				
	Subalterno	3	0	3
16				
	Administrativo	44	97	141
	Administrativo de la Univ. de Salamanca	0	1	1
	Auxiliar Administrativo	12	34	46
18				
	Administrativo	3	14	17
	Auxiliar Administrativo	0	2	2
20				
	Administrativo	0	1	1
22				
	Administrativo	20	44	64
	Ayudantes	2	3	5
24				
	Arquitecto Técnico	2	0	2
	Ayudantes de Archivos, Bibliotecas y Museos	7	9	16
	Gestión	6	12	18
	Técnico de Gestión	0	1	1
26				
	Ayudantes de Archivos, Bibliotecas y Museos	1	0	1
	Técnico de Gestión	1	1	2
28				
	Técnico de Gestión	3	5	8
30				
	Técnico de Gestión	2	0	2
TOTALES		106	224	330

**Laborales por grupo, categoría profesional y sexo 5**

Grupo	Categoría Profesional	Sexo		
		Mujeres	Hombres	TOTAL
<b>I</b>				
	Analista	1	4	5
	Director del Servicio	0	1	1
	Director/a de Archivos Históricos	1	0	1
	Director/a Reserva Ecológica	0	1	1
	Jefe Gabinete Prensa	1	0	1
	Subdirector/a Área Aplicaciones	0	1	1
	Subdirector/a Área Comunicaciones	0	1	1
	Subdirector/a Área Documentación	0	1	1
	Subdirector/a Área Producción	0	1	1
	Titulado Superior Centro de Cálculo	0	1	1
	Titulado Superior Relac. Internacionales	1	0	1
<b>II</b>				
	Arquitecto/Ingeniero Técnico	0	1	1
	Asistente Social	1	0	1
	Diplomado	1	4	5
	Diplomado Laboratorio	1	0	1
	Director Técnico de Actividades	0	1	1
	Gestor Cultural	1	0	1
	Gestor Sistemas Informáticos	1	8	9
	Ingeniero Técnico	0	1	1
	Monitor/a de Archivos Históricos	0	2	2
	Monitor/a Reserva Ecológica	1	2	3
	Programador	0	5	5
<b>III</b>				
	Auxiliar de Servicio	1	0	1
	Conserje	2	1	3
	Coordinador/a de Actividades Deportivas	0	1	1
	Coordinador/a de Instalaciones Deportivas	0	1	1
	Coordinador/a de Serv. de Repr. y Enc.	0	1	1
	Operador	0	3	3

### 3 RECURSOS HUMANOS

#### 2 Personal de administración y servicios

#### 5 Laborales por grupo, categoría profesional y sexo (cont.)

Grupo	Categoría Profesional	Sexo		
		Mujeres	Hombres	TOTAL
<b>III</b>				
	Tec. Esp. Informática	3	11	14
	Tec. Esp. Mecánico Frigorista	0	1	1
	Técnico Encuadernación	0	2	2
	Técnico Esp. de Administración	4	1	5
	Técnico Esp. de Laboratorio	0	4	4
	Técnico Esp. Reprogr. Encuader. y Autoedición	2	5	7
	Técnico Especialista	11	59	70
	Técnico Especialista Animalario	0	1	1
	Técnico Especialista Carpintero	0	2	2
	Técnico Especialista Centro de Cálculo	1	3	4
	Técnico Especialista de Biblioteca	23	15	38
	Técnico Especialista Electricista	0	4	4
	Técnico Especialista Fontanería	0	2	2
	Técnico Especialista Mecánico	0	1	1
	Técnico Jardinero Albañil	0	1	1
	Técnico Mantenimiento General	0	3	3
	Sin Clasificar	2	8	10
<b>IV</b>				
	Ayudante de Granja	1	3	4
	Ayudante de Laboratorio	0	1	1
	Conductor	0	4	4
	Conductor Recepcionista	0	1	1
	Coordinador/a de Actividades Deportivas	0	1	1
	Encargado de Almacén	0	1	1
	Oficial Animalario Experm.	0	1	1
	Oficial de Administración	2	0	2
	Oficial Instalaciones Deportivas	0	12	12
	Oficial Laboratorio	8	19	27
	Técnico Especialista	1	0	1
	Telefonista	4	2	6
	Sin Clasificar	0	1	1



**Laborales por grupo, categoría profesional y sexo (cont.) 5**

Grupo	Categoría Profesional	Sexo		
		Mujeres	Hombres	TOTAL
<b>V</b>				
	Aux. Admtvo Reserva Ecológica	1	0	1
	Aux. Admtvo Archivos Históricos	0	1	1
	Auxiliar de Biblioteca	12	2	14
	Auxiliar de Gestión	5	0	5
	Auxiliar de Servicio	70	33	103
	Auxiliar Temporal	0	1	1
	Ayudante de Serv. Veterinario	0	1	1
	Ayudante de Laboratorio	3	1	4
	Conserje	2	0	2
	Mozo de Servicio	0	3	3
	Oficial Laboratorio	0	1	1
<b>TOTALES</b>		<b>168</b>	<b>254</b>	<b>422</b>

### 3 RECURSOS HUMANOS

#### 2 Personal de administración y servicios

### 6 Funcionarios por nivel, escala y edad

Nivel	Escala	Edad									
		<=25	26-30	31-35	36-40	41-45	46-50	51-55	56-60	>60	TOTAL
14											
	Subalterno	0	0	0	1	0	1	1	0	0	3
16											
	Administrativo	0	9	59	41	22	8	1	1	0	141
	Administrativo de la Univ. de Salamanca	0	0	1	0	0	0	0	0	0	1
	Auxiliar Administrativo	1	3	20	15	2	4	0	1	0	46
18											
	Administrativo	0	2	8	5	0	2	0	0	0	17
	Auxiliar Administrativo	0	0	2	0	0	0	0	0	0	2
20											
	Administrativo	0	0	0	0	0	0	0	1	0	1
22											
	Administrativo	0	1	11	25	17	8	1	1	0	64
	Aytes. de Archivos, Bibliotecas y Museos	0	1	2	1	0	1	0	0	0	5
24											
	Arquitecto Técnico	0	0	0	0	0	0	1	1	0	2
	Aytes. de Archivos, Bibliotecas y Museos	0	0	2	7	5	0	2	0	0	16
	Gestión	0	0	4	6	5	3	0	0	0	18
	Técnico de Gestión	0	0	0	1	0	0	0	0	0	1
26											
	Aytes. de Archivos, Bibliotecas y Museos	0	0	0	0	0	0	0	1	0	1
	Técnico de Gestión	0	0	1	1	0	0	0	0	0	2
28											
	Técnico de Gestión	0	0	0	2	3	1	1	1	0	8
30											
	Técnico de Gestión	0	0	0	0	1	0	0	0	1	2
TOTALES		1	16	110	105	55	28	7	7	1	330

**Laborales por grupo, categoría profesional y edad 7**

Grupo	Categoría Profesional	Edad									
		<=25	26-30	31-35	36-40	41-45	46-50	51-55	56-60	>60	TOTAL
I											
	Analista	0	1	4	0	0	0	0	0	0	5
	Director del Servicio	0	0	1	0	0	0	0	0	0	1
	Director/a de Archivos Históricos	0	0	0	0	0	0	1	0	0	1
	Director/a Reserva Ecológica	0	1	0	0	0	0	0	0	0	1
	Jefe Gabinete Prensa	0	0	0	0	1	0	0	0	0	1
	Subdirector/a Área Aplicaciones	0	0	1	0	0	0	0	0	0	1
	Subdirector/a Área Comunicaciones	0	0	1	0	0	0	0	0	0	1
	Subdirector/a Área Documentación	0	0	1	0	0	0	0	0	0	1
	Subdirector/a Área Producción	0	0	1	0	0	0	0	0	0	1
	Titulado Superior Centro de Cálculo	0	0	0	1	0	0	0	0	0	1
	Titulado Superior Relac. Internacionales	0	0	0	0	0	0	0	1	0	1
II											
	Arquitecto/Ingeniero Técnico	0	0	0	0	0	0	0	1	0	1
	Asistente Social	0	0	1	0	0	0	0	0	0	1
	Diplomado	0	0	2	1	0	1	0	1	0	5
	Diplomado Laboratorio	0	0	1	0	0	0	0	0	0	1
	Director Técnico de Actividades	0	0	0	1	0	0	0	0	0	1
	Gestor Cultural	0	0	0	1	0	0	0	0	0	1
	Gestor Sistemas Informáticos	0	1	4	4	0	0	0	0	0	9
	Ingeniero Técnico	0	0	0	0	0	0	1	0	0	1
	Monitor/a de Archivos Históricos	1	0	0	1	0	0	0	0	0	2
	Monitor/a Reserva Ecológica	0	2	0	1	0	0	0	0	0	3
	Programador	0	0	3	2	0	0	0	0	0	5
III											
	Auxiliar de Servicio	0	0	0	1	0	0	0	0	0	1
	Conserje	0	0	1	1	0	0	0	0	1	3
	Coordinador/a de Actividades Deportivas	0	0	0	0	1	0	0	0	0	1
	Coordinador/a de Instalaciones Deportivas	0	0	0	1	0	0	0	0	0	1
	Coordinador/a de Serv. de Repr. y Enc.	0	0	0	0	1	0	0	0	0	1
	Operador	0	0	1	2	0	0	0	0	0	3

### 3 RECURSOS HUMANOS

#### 2 Personal de administración y servicios

#### 7 Laborales por grupo, categoría profesional y edad (cont.)

Grupo	Categoría Profesional	Edad									TOTAL
		<=25	26-30	31-35	36-40	41-45	46-50	51-55	56-60	>60	
III											
	Tec. Esp. Informática	0	3	8	2	0	1	0	0	0	14
	Tec. Esp. Mecánico Frigorista	0	0	0	0	1	0	0	0	0	1
	Técnico Encuadernación	0	0	0	0	1	0	0	1	0	2
	Técnico Esp. de Administración	0	0	1	0	2	1	1	0	0	5
	Técnico Esp. de Laboratorio	0	1	2	1	0	0	0	0	0	4
	Técnico Esp. Reprogr. Encuader. y Autoed.	0	1	1	2	0	0	1	1	1	7
	Técnico Especialista	0	7	22	21	11	1	3	3	2	70
	Técnico Especialista Animalario	0	0	0	1	0	0	0	0	0	1
	Técnico Especialista Carpintero	0	0	0	0	0	0	2	0	0	2
	Técnico Especialista Centro de Cálculo	0	2	0	2	0	0	0	0	0	4
	Técnico Especialista de Biblioteca	0	1	11	15	5	4	2	0	0	38
	Técnico Especialista Electricista	0	1	1	0	0	1	1	0	0	4
	Técnico Especialista Fontanería	0	0	1	0	0	0	1	0	0	2
	Técnico Especialista Mecánico	0	0	0	0	0	0	1	0	0	1
	Técnico Jardinero Albañil	0	0	0	0	0	0	0	1	0	1
	Técnico Mantenimiento General	0	0	0	2	0	0	0	0	1	3
	Sin Clasificar	0	1	2	6	0	0	0	1	0	10
IV											
	Ayudante de Granja	0	0	2	0	0	0	0	2	0	4
	Ayudante de Laboratorio	0	0	1	0	0	0	0	0	0	1
	Conductor	0	0	2	0	0	1	1	0	0	4
	Conductor Recepcionista	0	0	1	0	0	0	0	0	0	1
	Coordinador/a de Actividades Deportivas	0	0	1	0	0	0	0	0	0	1
	Encargado de Almacén	0	0	1	0	0	0	0	0	0	1
	Oficial Animalario Experm.	0	0	1	0	0	0	0	0	0	1
	Oficial de Administración	0	0	0	0	1	1	0	0	0	2
	Oficial Instalaciones Deportivas	0	1	7	3	1	0	0	0	0	12
	Oficial Laboratorio	1	1	10	4	4	5	1	0	1	27
	Técnico Especialista	0	0	1	0	0	0	0	0	0	1
	Telefonista	0	0	0	0	2	2	1	1	0	6
	Sin Clasificar	0	0	1	0	0	0	0	0	0	1

**Laborales por grupo, categoría profesional y edad (cont.) 7**

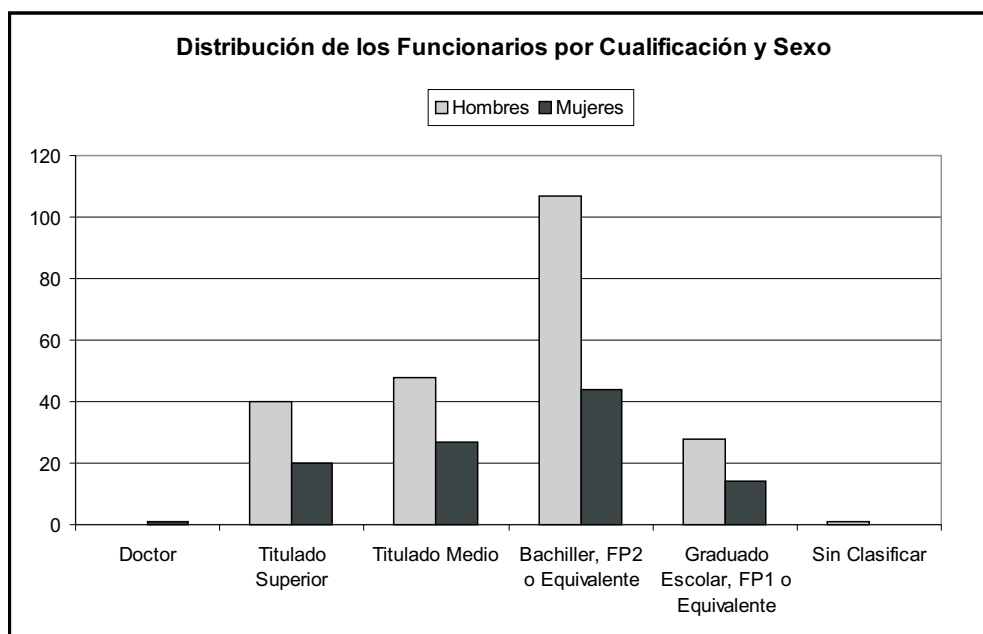
Grupo	Categoría Profesional	Edad									
		<=25	26-30	31-35	36-40	41-45	46-50	51-55	56-60	>60	TOTAL
V											
	Aux. Admtvo Reserva Ecológica	1	0	0	0	0	0	0	0	0	1
	Aux. Admtvo Archivos Históricos	0	0	0	1	0	0	0	0	0	1
	Auxiliar de Biblioteca	0	2	6	4	1	1	0	0	0	14
	Auxiliar de Gestión	0	0	1	2	2	0	0	0	0	5
	Auxiliar de Servicio	3	5	25	28	14	15	4	7	2	103
	Auxiliar Temporal	0	0	1	0	0	0	0	0	0	1
	Ayudente de Serv. Veterinario	0	0	1	0	0	0	0	0	0	1
	Ayudante de Laboratorio	0	1	3	0	0	0	0	0	0	4
	Conserje	0	0	1	0	0	1	0	0	0	2
	Mozo de Servicio	0	0	1	0	1	0	1	0	0	3
	Oficial Laboratorio	0	0	0	0	0	0	1	0	0	1
TOTALES		6	32	138	111	49	35	23	20	8	422

### 3 RECURSOS HUMANOS

#### 2 Personal de administración y servicios

## 8 Funcionarios por cualificación y sexo

Cualificación	Sexo		TOTAL
	Mujeres	Hombres	
Doctor	0	1	1
Titulado Superior	40	20	60
Titulado Medio	48	27	75
Bachiller, FP2 o Equivalente	107	44	151
Graduado Escolar, FP1 o Equivalente	28	14	42
Sin Clasificar	1	0	1
<b>TOTALES</b>	<b>224</b>	<b>106</b>	<b>330</b>



Cualificación	Sexo		TOTAL
	Mujeres	Hombres	
Doctor	3	2	5
Titulado Superior	21	31	52
Titulado Medio	18	29	47
Bachiller, FP2 o Equivalente	47	91	138
Graduado Escolar, FP1 o Equivalente	76	88	164
Sin Clasificar	3	13	16
<b>TOTALES</b>	<b>168</b>	<b>254</b>	<b>422</b>

